



Universiteti i Prishtinës “Hasan Prishtina”  
FAKULTETI I SHKENCAVE MATEMATIKE-NATYRORE NË PRISHTINË  
Departamenti: Gjeografi

Lënda: Gjeografia kulturore



Ferim GASHI,  
22.02.2022  
PRISHTINË

# Gjeografia kulturore



Të dhëna bazike të lëndës	
<b>Njësia akademike:</b>	FSHMN Departamenti i Gjeografisë
<b>Titulli i lëndës:</b>	Gjeografi Kulturore
<b>Niveli:</b>	Bachelor
<b>Statusi lëndës:</b>	Obligative
<b>Viti i studimeve:</b>	I (semestri -2)
<b>Numri i orëve në javë:</b>	2+1
<b>Vlera në kredi – ECTS:</b>	5
<b>Koha / lokacioni:</b>	E Hene =08: <sup>00</sup> -09 <sup>30</sup> Salla I
<b>Mësimdhënësi i lëndës:</b>	Dr. Ferim Gashi, Profesor Asistent
<b>Detajet kontaktuese:</b>	E-mail: <a href="mailto:ferim.gashi@uni-pr.edu">ferim.gashi@uni-pr.edu</a>

# Përshtkrimi i lëndës:



1. Njohja me objektin e studimit, qëllimin dhe detyrat.
2. Civilizimet e hershme dhe përhapja gjeografike.
3. Vatrë dhe difuzioni kulturor
4. Racat, etnitë, grupimet gjuhësore dhe religjioze etj.

# Qëllimet e kursit (modulit)



1. Njohja me rrugën e zhvillimit dhe të evoluimit të Gjeografisë kulturore.
2. Njohja me proceset etnike, gjuhësore, racore , fetare, etnokulturore etj.
3. Të kuptojnë peisazhin si formë e shprehjes kulturore, grupimet etnokulturore
4. Të njihen me teoritë dhe trajtimet më të fundit mbi aspektet kulturore dhe lidhjet e tyre me peisazhin dhe hapësirën kulturore

# Rezultatet e pritura të nxënies



Pas përfundimit të këtij kursi (lënde) studenti do të jetë në gjendje që:

- I. Rrugën dhe zhvillimin e Gjeografisë kulturore.
- II. Vatrën e kulturës dhe arealet kulturore.
- III. Grupimet gjuhësore, fetare, racore, etnike etj.,
- IV. Ekonomitë e kulturave tradicionale.
- V. Civilizimet e hershme dhe përhapja e gjeografike
- VI. Hartografimi hapësinorë i përhapjes gjeografike të kulturave
- VII. të forcojë tolerancën mbi diversitetin kulturor, racor e gjuhësor.

# Metodologjia e mësimdhënies:



- Ligjerata në formë dialogu, mësim interaktiv me studentin në qendër, punë në grupe, diskutime, debate. Për zhvillimin e njohurive, aftësive dhe shkathtësive të plota dhe të qëndrueshme do të përzgjedhen metoda e strategji të përshtashme të mësimdhënies që motivojnë dhe nxisin të nxënit aktiv.
- Në përgjithësi, prezantimet do të jenë në Power Point .

**Mjetet e konkretizimit/ TI:** Kompjuterë, projektori, tabela, etj.

# Metodat e vlerësimit dhe kriteret e kalueshmërisë:



Nota përfundimtare do të nxirret nga këto elemente:

- Vjueshmëria..... 5 %
- Aktivitet .....5 %
- Punim seminari .....10 %
- Vlerësimi i I-re ..... 15 %
- Vlerësimi i II/te..... 15 %
- Provimi ..... 50 %

# SISTEMI I VLERËSIMIT



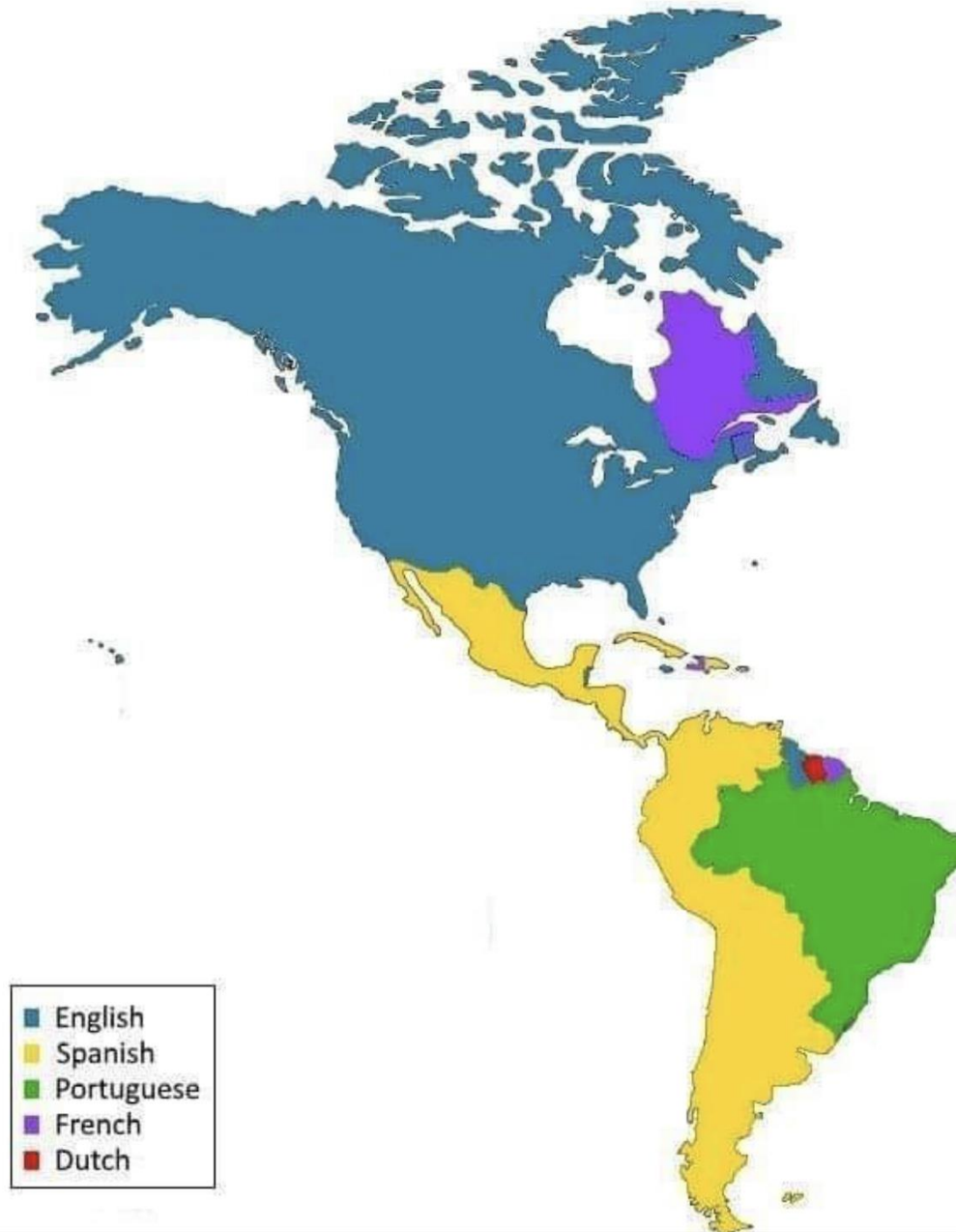
<b>Nota</b>	<b>ECTS nota</b>	<b>Suksesi në %</b>	<b>Përkufizimi</b>
<b>10</b>	<b>A</b>	<b>95-100%</b>	<b>SHKËLQYESHËM</b> – njohuri të shkëlqyeshme me vetëm disa gabime minore
<b>9</b>	<b>B</b>	<b>85-94%</b>	<b>SHUMË MIRË</b> – arritje mbi mesatare, por me disa gabime
<b>8</b>	<b>C</b>	<b>75-84%</b>	<b>MIRË</b> – rezultat në përgjithësi i mirë me disa gabime që vërehen
<b>7</b>	<b>D</b>	<b>65-74%</b>	<b>KËNAQSHËM</b> - mirë, por me mjaftë gabime
<b>6</b>	<b>E</b>	<b>51-64%</b>	<b>MJAFTON</b> – rezultatet plotësojnë kriteret minimale
<b>5</b>	<b>FX</b>	<b>40-50%</b>	<b>DOBËT</b> - kërkohet edhe pak punë nga studenti për të fituar kredit
<b>5</b>	<b>F</b>	<b>00-39%</b>	<b>DOBËT</b> – kërkohet shumë punë për të fituar kredit.

## Syllabusi në tentative për vitin akademik 2021/22

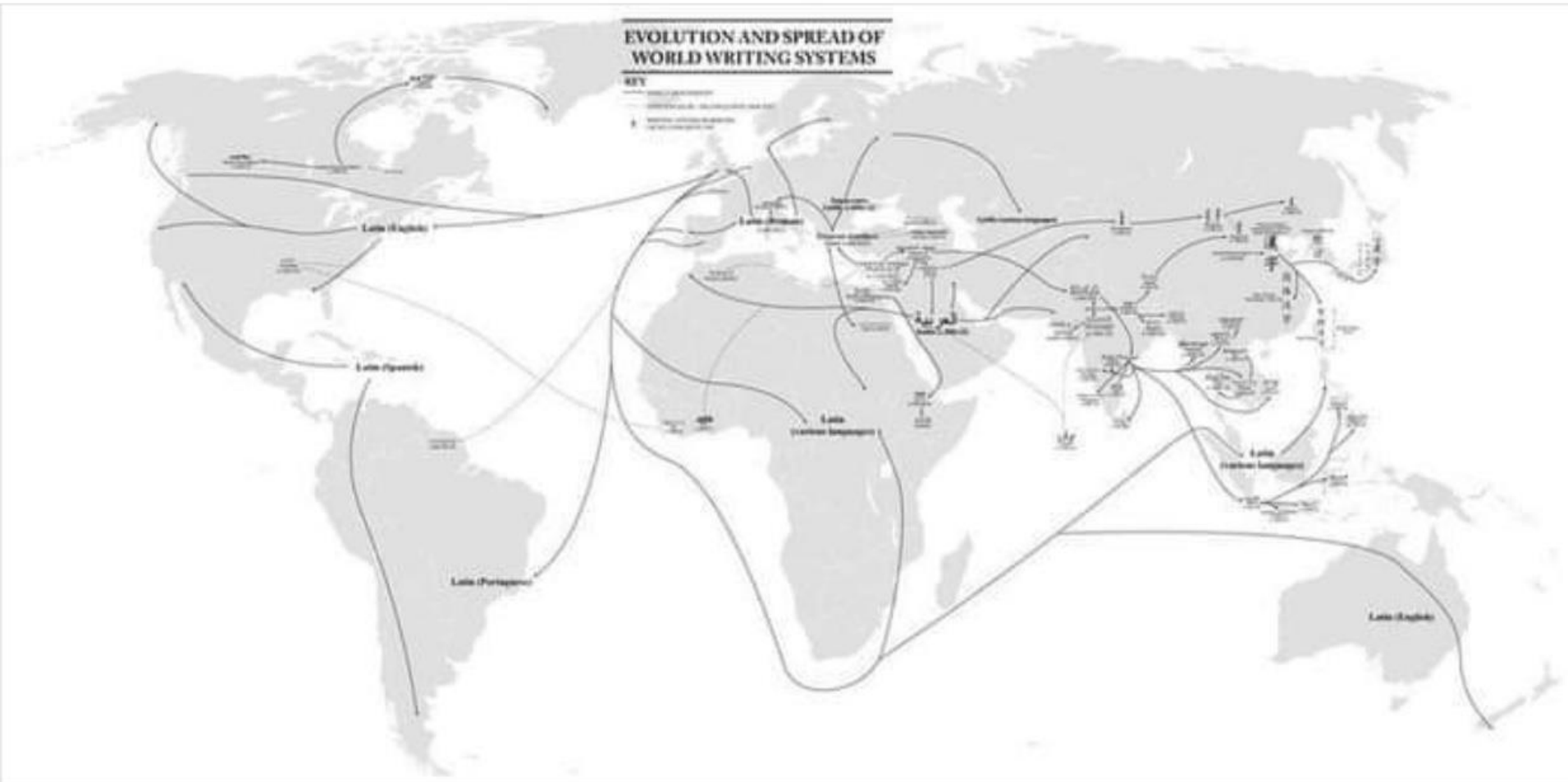
<b>Java</b>	<b>Data</b>	<b>Aktiviteti</b>
I	22 shkurt	Njoftim me studentet dhe prezantim i modulit
II	1 mars	Hyrje, Kuptimi dhe përbërësit e kulturës Përkufizimi, lënda dhe detyrat e Gjeografisë kulturore.
III	8 mars	Afërsia dhe divergjenca me disiplinat tjera shoqërore.
IV	15 mars	Peizazhi kulturor, Vatrata kulturore
V	22 mars	Ndryshimi dhe difuzioni kulturor, Akulturimi
VI	29 mars	Vlerësimi i parë intermediar
VII	5 prill	Kontakti dhe konflikti kulturor
VIII	12 prill	Ekologjia kulturore, Rajoni kulturor
IX	19 prill	Tiparet fizike të njerëzimit -kultura dhe racat
X	26 prill	Kuptimi i gjuhës si element kulture dhe familjet e mëdha të gjuhëve
XI	3 maj	Etnitë dhe proceset etnike
XII	10 maj	Vlerësimi i dytë intermediar
XIII	17 maj	Religjioni si element kulture dhe përhapja gjeografike
XIV	24 maj	Grupimet sipas etnokulturës
XV	31 maj	Prezantim detyra



Kjo hartë tregon se si do të dukeshin Amerikat nëse kufijtë do të vizatoheshin sipas gjuhëve dominuese të sotme.



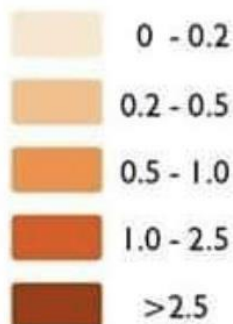
Evolucioni dhe përhapja e mundshme e sistemeve kryesore botërore të shkrimit që janë në përdorim sot. Harta e paplotë.



# Konsumi vjetor i çajit për frymë në Evropë.

## Tea consumption

Annual tea consumption in kg per capita



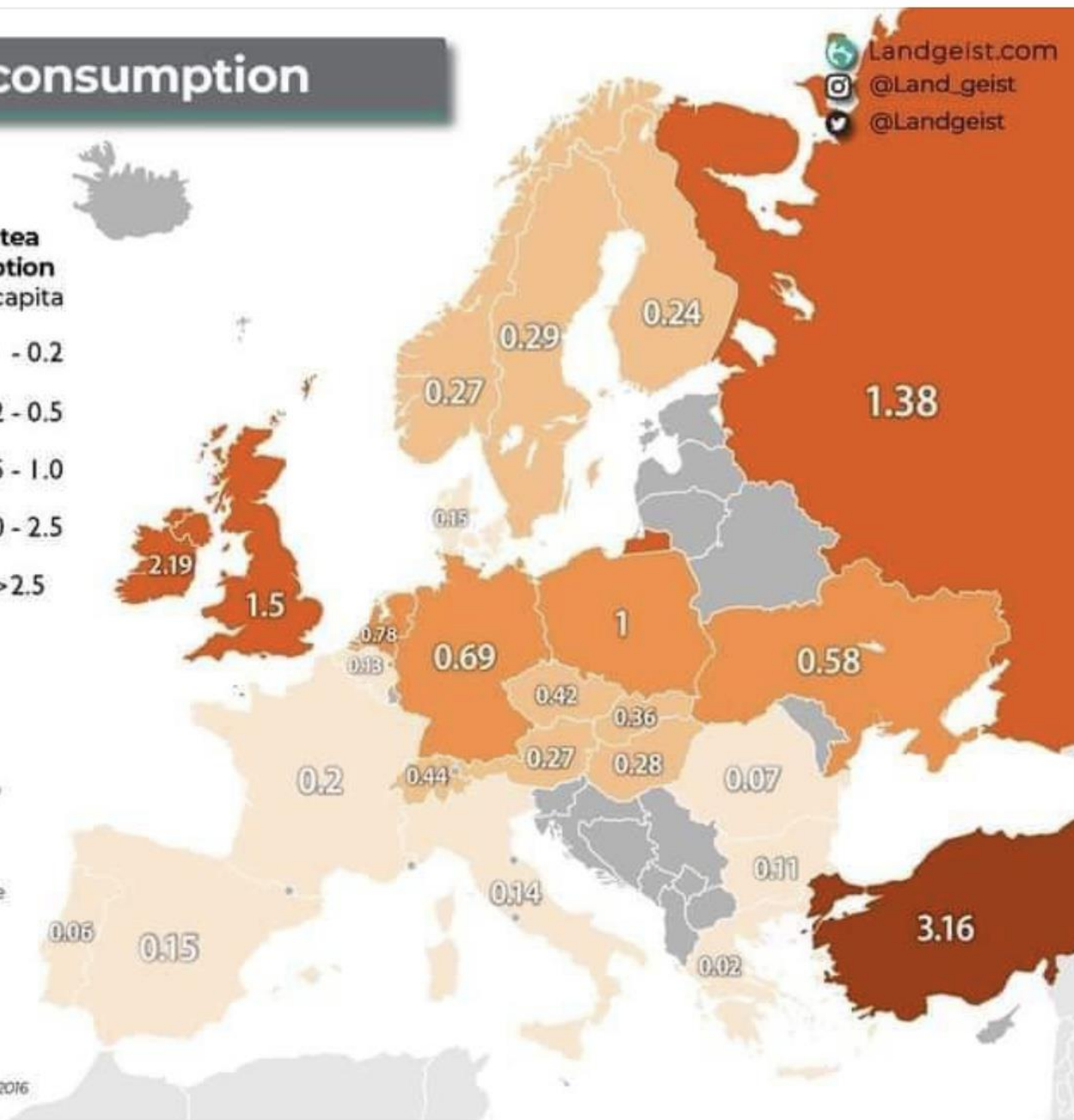
Highest



Lowest



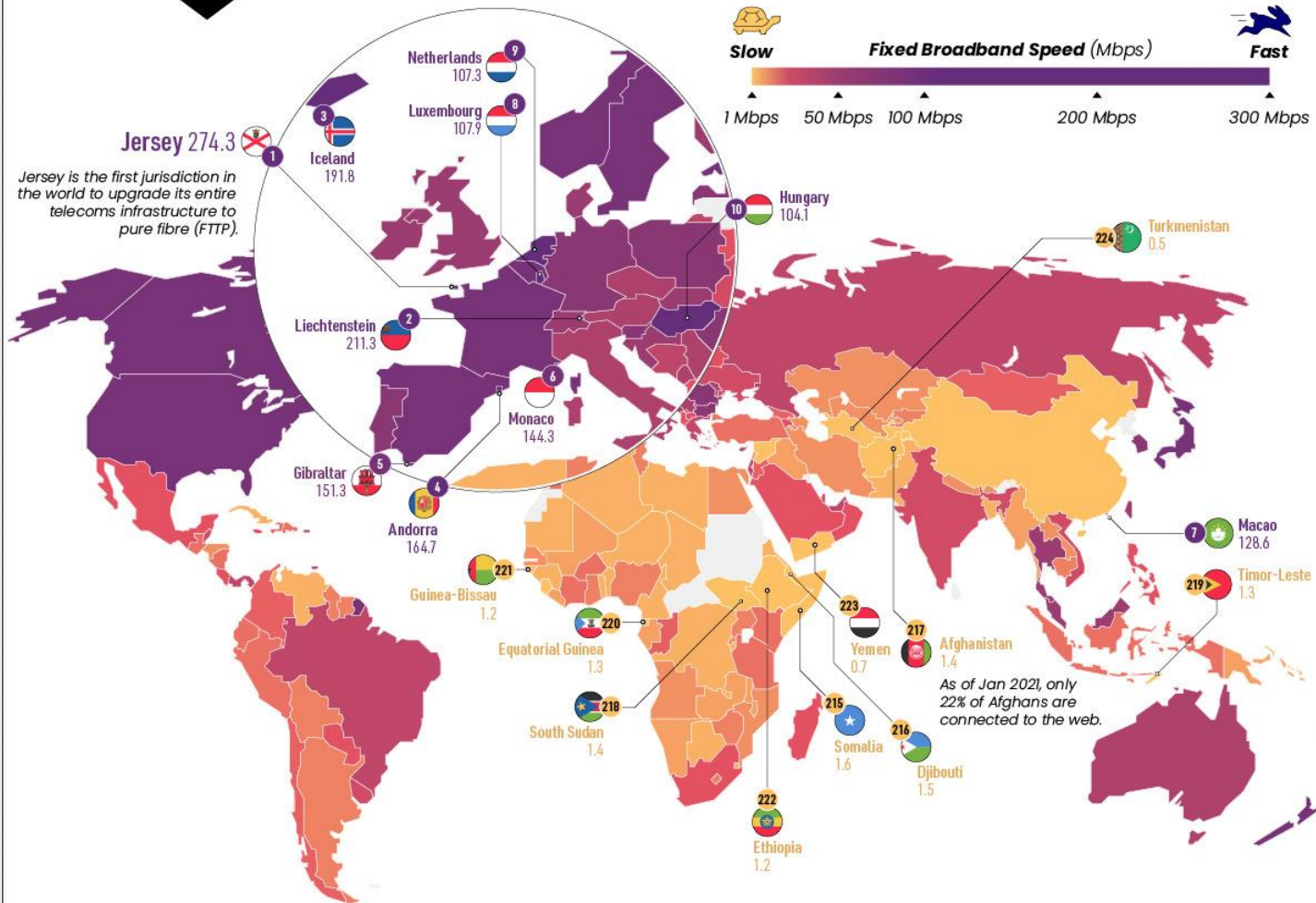
Source: Statista, 2016



# The World's Fastest & Slowest Internet Speeds

How long did it take you to load this graphic?

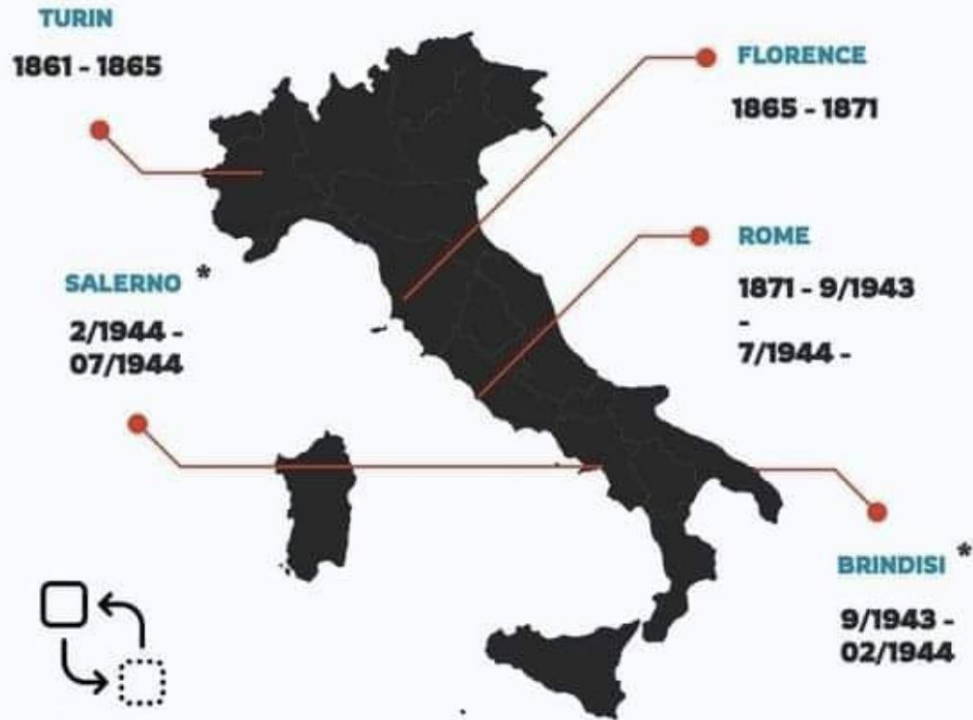
The answer depends on a country's average internet download speed. **So, who has the fastest (and slowest) internet in the world?**



Harta tregon se cili qytet ishte kryeqyteti italian nga 1861 deri sot.

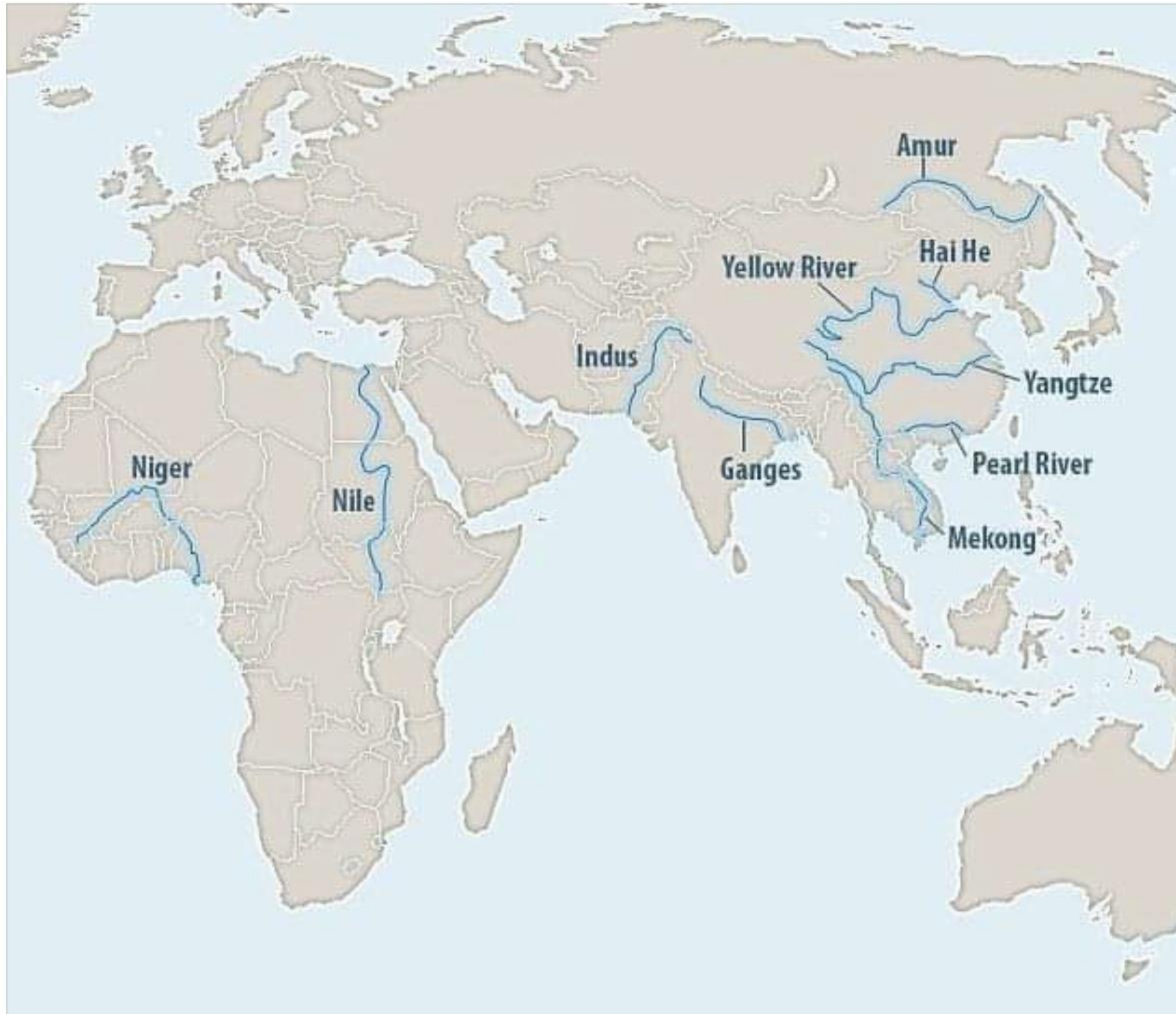
## Italian capitals from the unification (1861)

M



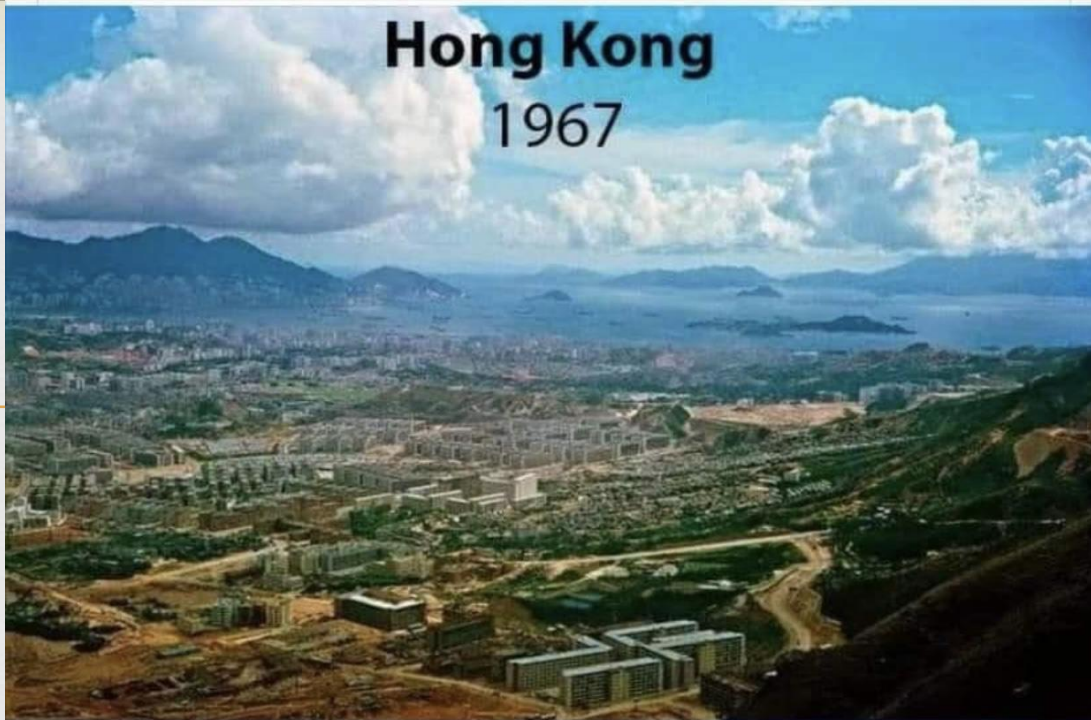
MAPS.INTERLUDE

Vetëm 10 lumenj transportojnë 95% të të gjithë plastikës që sjellin gjithe lumenjte e botes në oqean. Nëse doni të rregulloni ndotjen e oqeanit, këtu është një pikënisje e mirë...



# Hong Kong

1967



# Hong Kong

2021



# Literatura:



1. Prof.as. Dr.Bilal Draçi, Prof.as.dr.Dhimitër Doko, Prof.as.dr.Eqrem Yzeiri: **Bazata e gjeografisë humane,Tiranë,2001**
2. Mark Tirta, *Etnologjia e përgjithshme,Tiranë,2001*
3. Luan Memushi,*Antroplogjia,Tiranë,2004.*

**Literatura shtesë:**

# Obligimet e studentëve:



- ❧ Përcjellja e ligjëratave dhe ushtrimeve, realizimi i detyrave të parapara me plan-programin mësimor.
- ❧ Metoda e punës me studentët do të jetë interaktive.
- ❧ Ndershmëria akademike do të qëndrojë në marrëdhënie mësimdhënës – studentë

Ju faleminderit për vëmendjen tuaj !!!



**E-mail:**

**[ferim.gashi@uni-pr.ed](mailto:ferim.gashi@uni-pr.ed)**